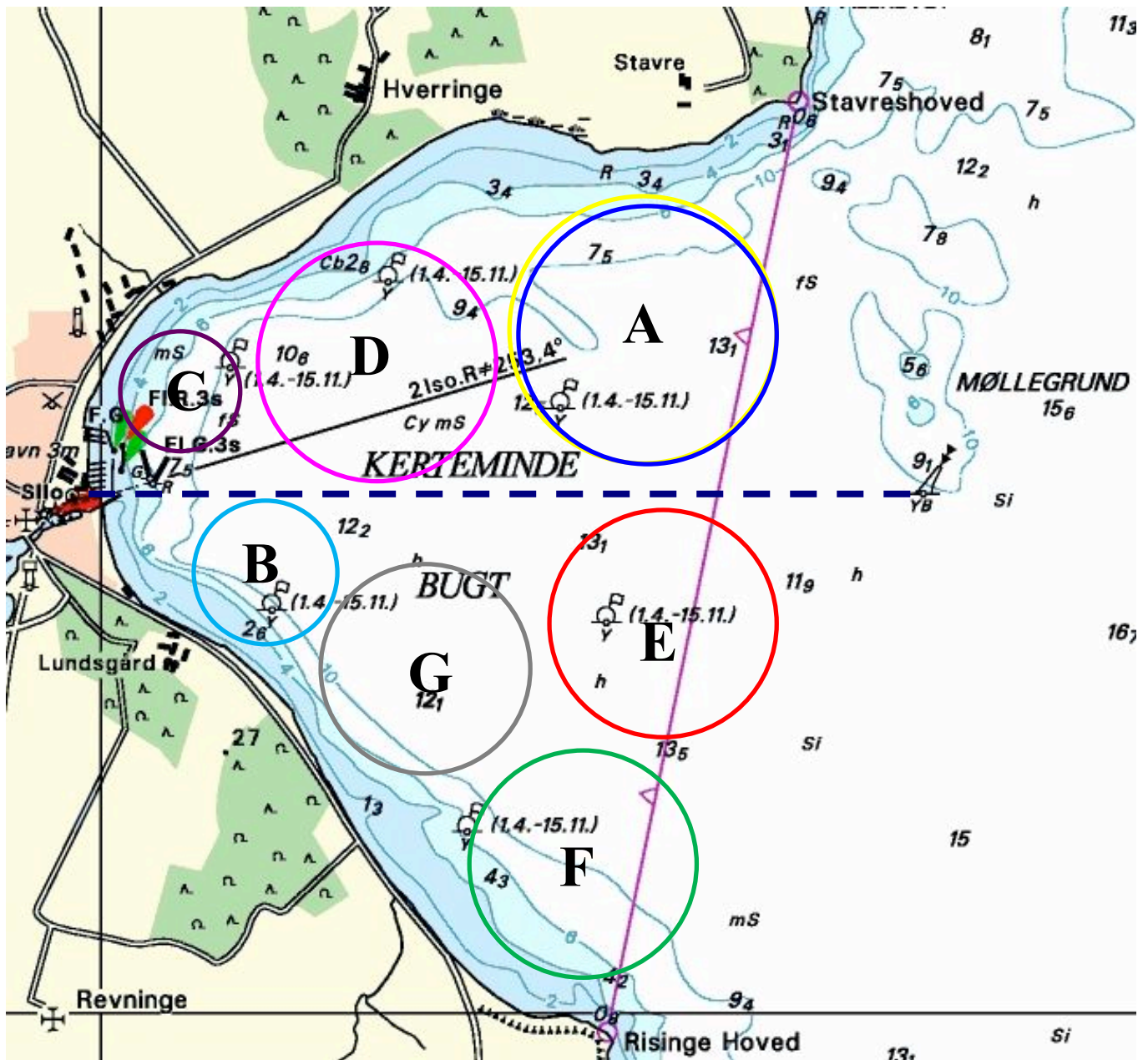


Placering af kapsejladsområder / location of race areas



Race Area	Baneflag / course flag	Klasser
A	Gul & Blå / Blue & yellow	Optimist A
B	Lyseblå / Light blue	Optimist B + Sølv/Silver, Feva, 405
C	Lilla / Purple	Optimist C
D	Pink / Pink	29er, 29er XX, 49er
E	Rød / Red	Zoom 8, Europe, Laser
F	Grøn / Green	Contender, Yngling, 420, 470
G	Grå / Grey	RS:X, Formula, Hobie 16 Spi

Der er en ØST-VEST transportrute (markeret med blå stiplede linie) til brug for deltagerne i Big Boat Challenge til sejlads til og fra baneområdet. Ruten er mellem de rød/grønne indsejlingsbøjer til Kerteminde Havn og Møllegrundens YB-sømærke (sydmærke position 55°27,60' N 10°45,73'Ø). Deltagerne bedes være opmærksomme og vise hensyn ved passage af transportruten. Der opfordres til at man ikke passerer transportruten indenfor de rød-grønne afmærkninger ved indsejlingen til Kerteminde Havn.

At the same time as the Sail Extreme regatta, Kerteminde Sejlklub organizes "Big Boat Challenge" for large racing boats. The participants in Big Boat Challenge will use the route marked by a dashed line above when sailing to and from their race area. Please be aware of the traffic and be careful when crossing the route. If possible, please avoid crossing the route between the red and green buoys and the harbor entrance.